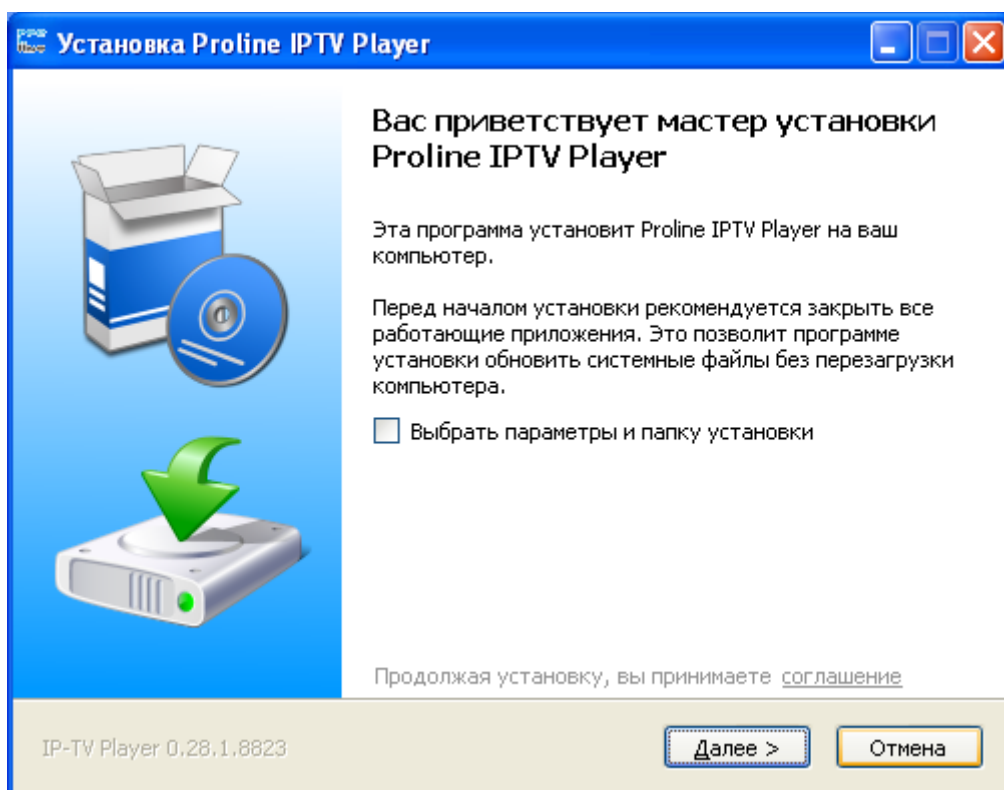


Установка IP-TV Player

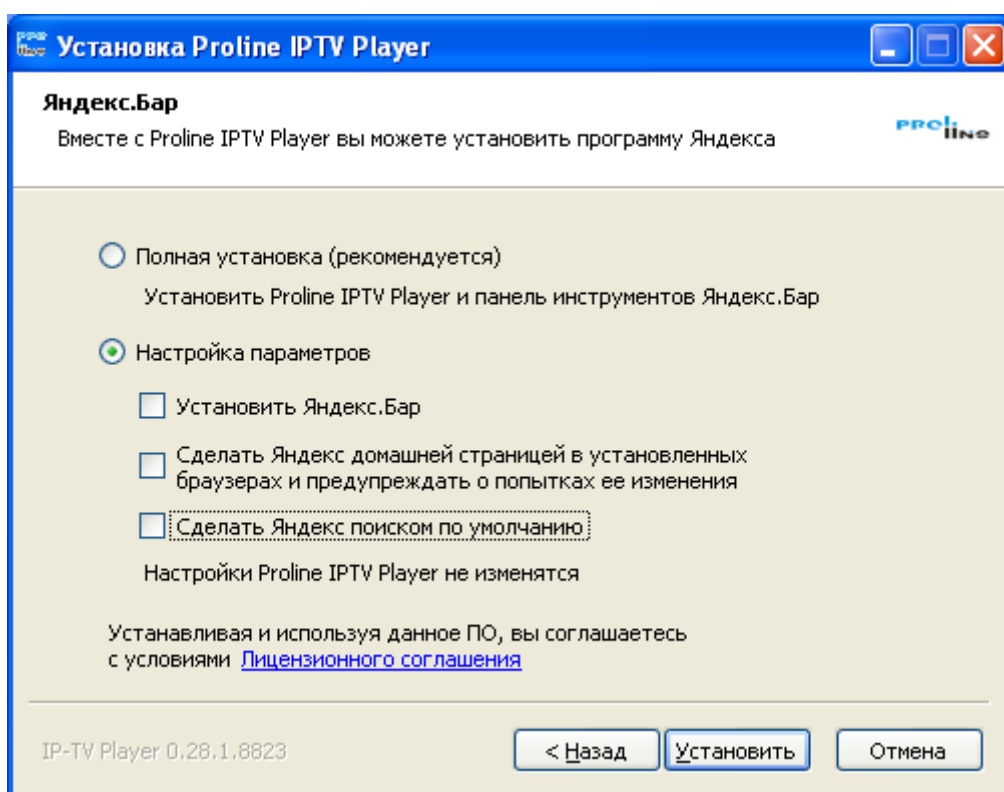
С помощью программы IP-TV Player вы можете бесплатно смотреть цифровое телевидение на компьютере.

— [Скачайте программу Proline IP-TV Player.](#)

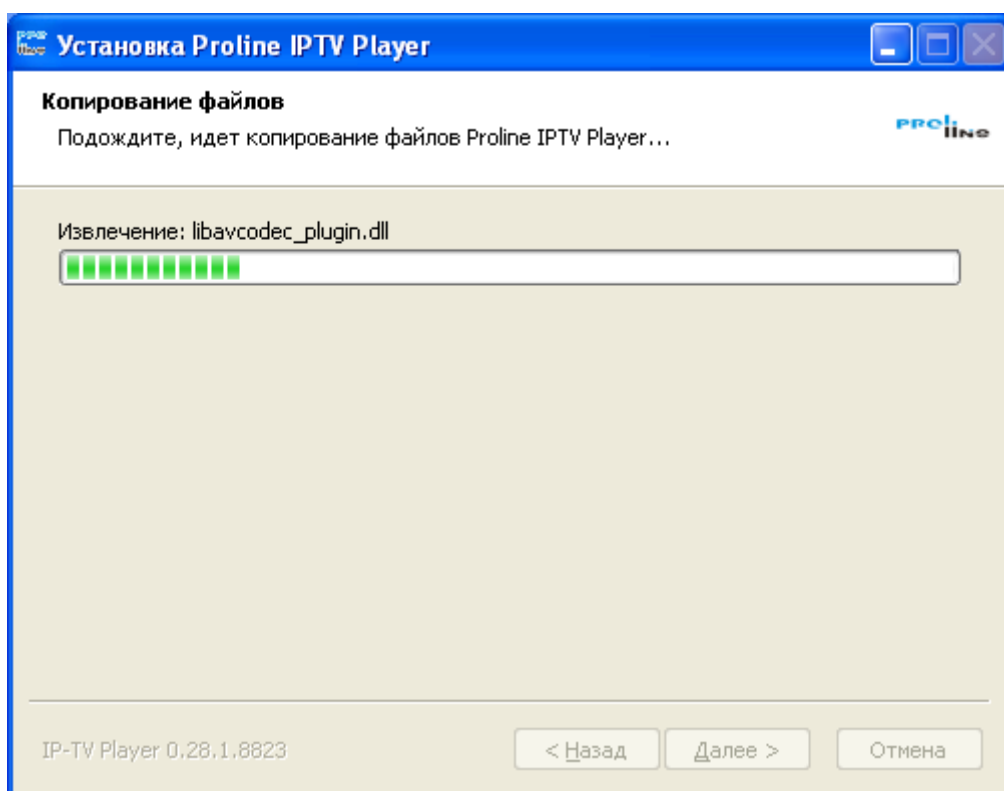
1. Запустите скачанный файл установки IpTvPlayer-Proline-setup.exe



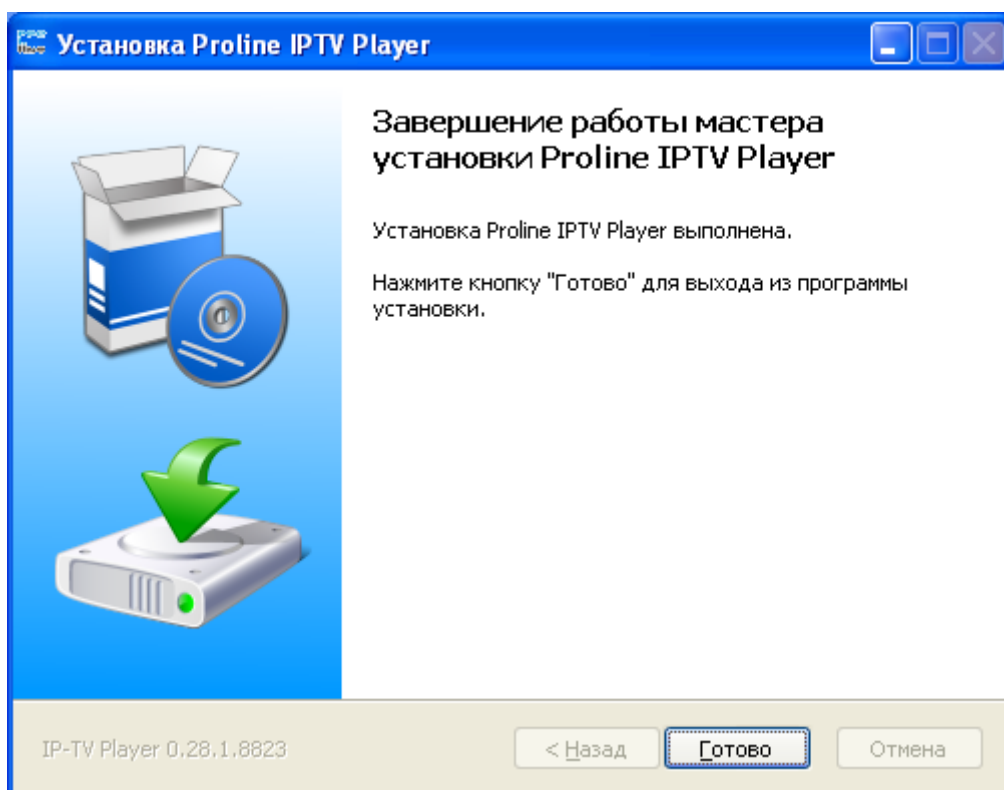
2. По умолчанию установщик предлагает установить Яндекс.Бар. Вы можете отказаться от этих пунктов, сняв с них флажки.



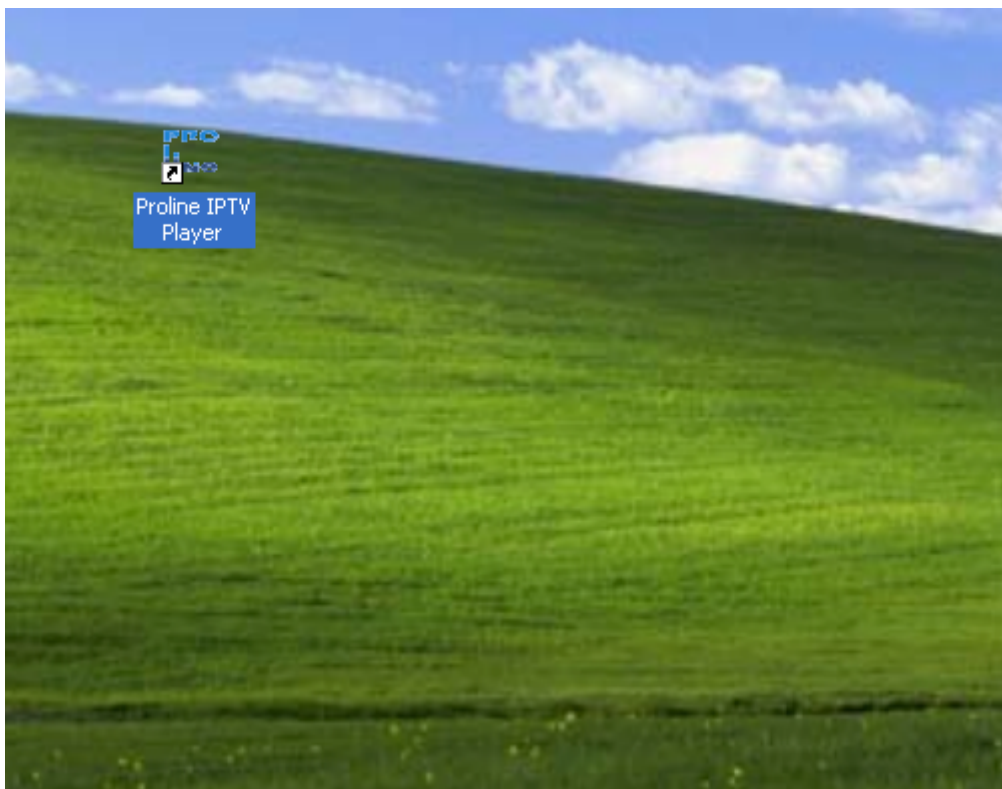
3. Произведите установку программы.



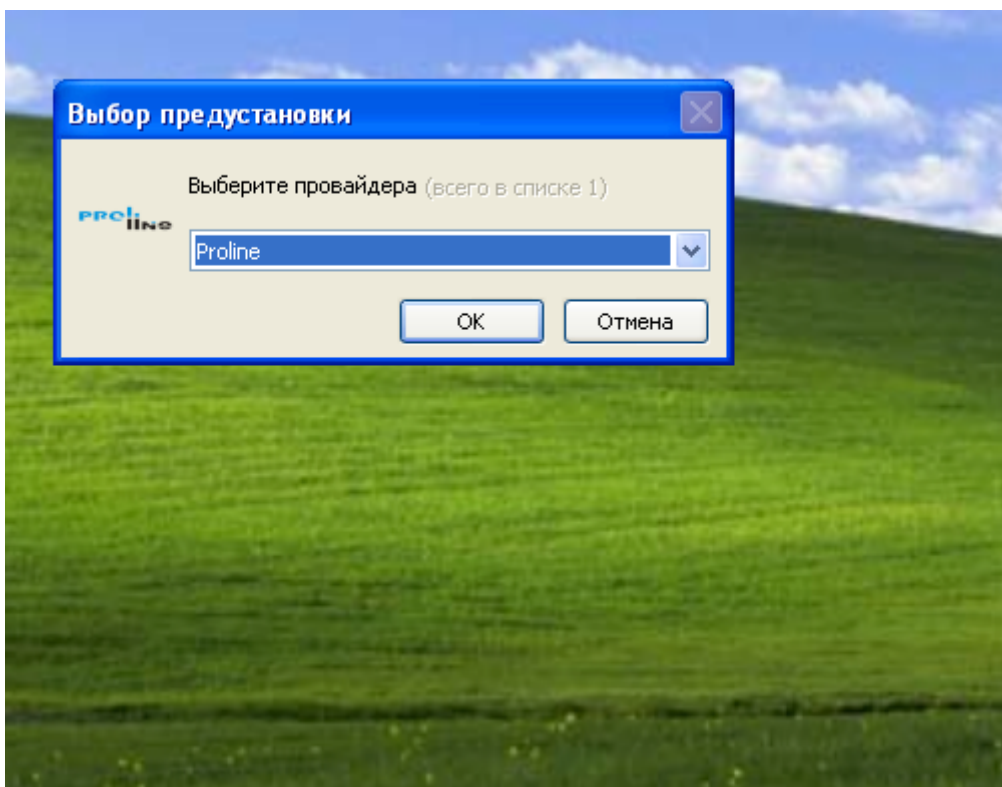
4. Установка завершена. Нажмите кнопку «Готово».



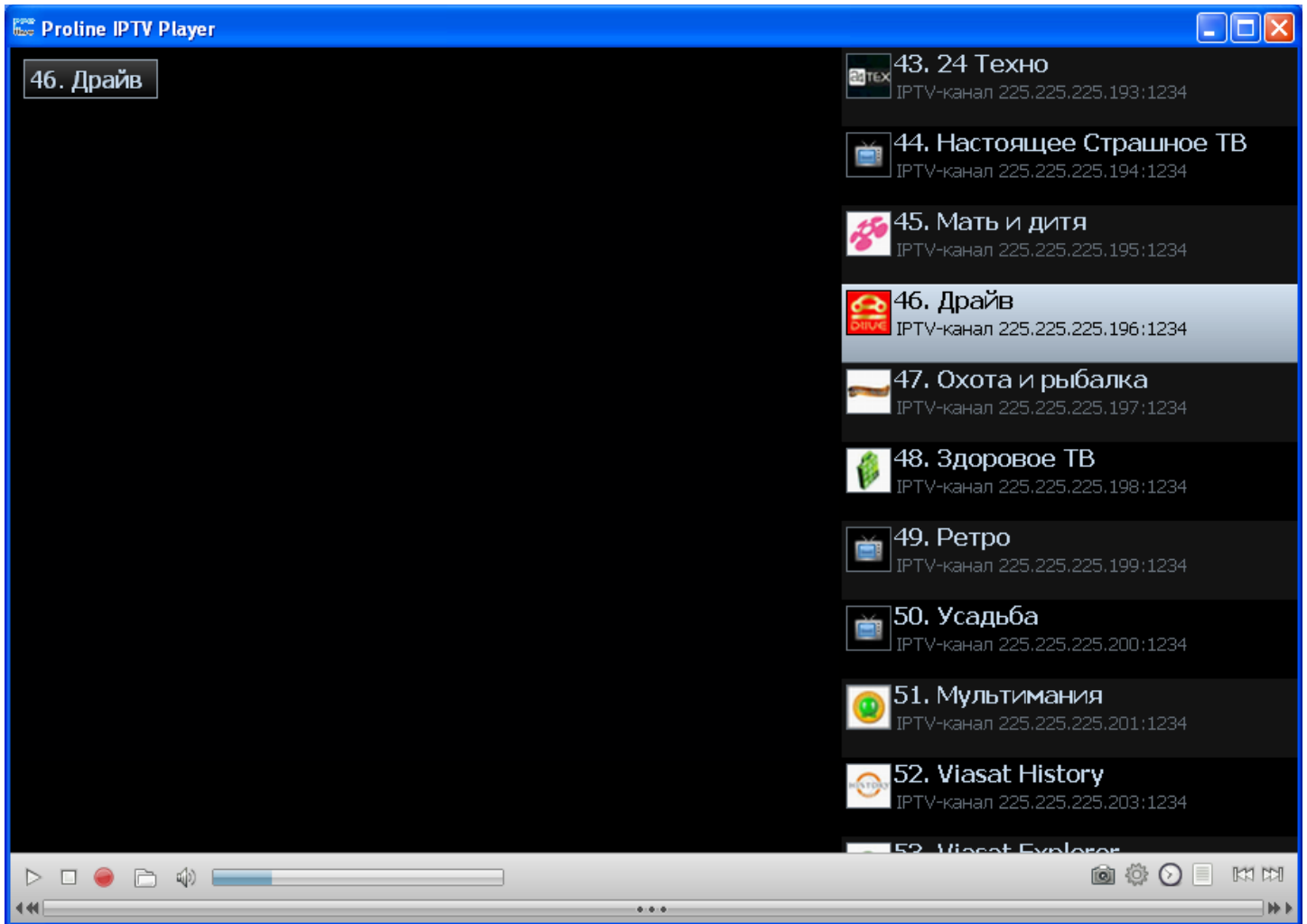
5. Запустить IP-TV Player можно с рабочего стола, кликнув по ярлыку или через «Пуск» - «Все программы».



6. При первом запуске IP-TV Player предложит вам выбрать источник каналов.



7. Вот так выглядит программа IP-TV Player.



9. Кликните два раза на любой канал в плейлисте и наслаждайтесь телевидением.

Клавиши управления плеером

Клавиатура:

- Стрелки и Enter - навигация и выбор
- Двойной Enter - список каналов
- + / - / * - приближение / удаление / как есть
- F3 - фоновая запись канала из списка

Остальные клавиши указаны в меню

Мышь:

- Левая кнопка - двигать окно
- Даблклик - на полный экран
- Правая кнопка - меню
- Средняя кнопка по видео,
- Средняя кнопка по значку в трее - выкл. звук
- Колесо мыши - звук
- Ctrl+Колесо,
- Колесо с зажатой правой кнопкой - каналы
- Shift+Колесо - размер видеоокна

Вы установили программу, но у вас не показывает телевидение. Почему?

1. Убедитесь что ваше защитное ПО (антивирус/фаерволл/брандмауэр) не блокирует программу IP-TV player. Смотрите [инструкцию по настройке](#).
2. Также при наличии дома маршрутизатора (роутера) убедитесь, что он поддерживает IP-телевидение. Смотрите [инструкцию по настройке](#).
3. Если все настроено верно, но все равно не показывает, обратитесь в техподдержку или [на форум](#).